

Мощный электроинструмент для универсальных свободных ручных пильных работ. Всего 3,8 кг. Идеально для монтажа, демонтажа, ремонта.

Много материалов, напр., дерево, дерево с гвоздями, поддоны, металл, также нержавеющая сталь, литье, пористый бетон, гипсовые плиты, пемза, кирпич, обожженный кирпич.

REMS Пума VE – мощная универсальная пила с антивибрационной системой. Быстрая замена полотна без специального инструмента. Регулируемый опорный башмак.

Универсальное применение

Может использоваться всюду, в руках, над головой, в узких углах, впритык к стене. Многостороннее использование и мощь. Для всех пильных работ на стройке, для спасательных работ. Также для погружного резания.

Конструкция

Мощная, подходит для использования на стройках. Удобная, ухватистая форма. Всего 3,8 кг. Эргономичная рукоятка, спереди на корпусе с нескользким, изолирующим тепло защитным кожухом, с мягкой ручкой, для сильной пильной подачи. Практичная лопаточная рукоятка с поглощающей вибрацию мягкой ручкой. Ходовая штанга в закрытом корпусе привода, для надежной работы. Большой ход пильного полотна, 30 мм, для лучшего удаления стружки. Большое количество ходов до 2800 мин⁻¹ для быстрой пильной подачи и эффективной пильной обработки. Прочный рычажный привод, не нуждается в обслуживании. Специальное скользящее уплотнение. Мощный универсальный двигатель большого объема с большим запасом мощности, 1300 Вт. Соединительный кабель длиной 4 м. Предохранительный выключатель.

Антивибрационная система

Специальная приводная техника с компенсацией массы и поверхностями захвата, поглощающими вибрацию. Для работы без усталости и вибрации.

Электроника Vario

Плавное электронное управление количеством ходов для осторожного и эффективного подпиливания и выбора количества ходов в зависимости от обрабатываемого материала. Количество ходов может плавно управляться с помощью переменного давления на предохранительный выключатель от 0 до 2800 мин⁻¹ (переключатель увеличения подачи топлива).

Крепление пильного полотна с системой быстрой замены

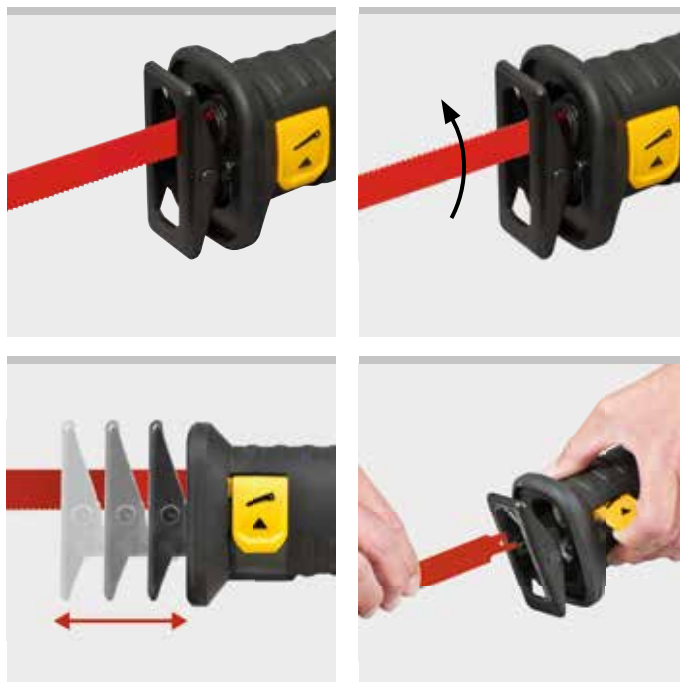
Практичное крепление пильного полотна с системой быстрой замены для быстрой замены пильного листа без инструмента. Для фиксации пильных листов с односторонним креплением. Пильное полотно с зубьями вниз или повернутыми на 180° вверх, для резов в узких и труднодоступных местах.

REMS пильные полотна

Полный ассортимент пильных полотен REMS для свободной ручной пильной обработки различных материалов (страница 65).

Плавно регулируемый опорный башмак

Поворотный опорный башмак для надежного направления пилы на обрабатываемом материале. Опорный башмак может плавно переустанавливаться на 40 мм в продольном направлении для обеспечения лучшего использования частично затупившихся пильных листов и для регулирования глубины погружения пильного листа в материал. Для экономичной работы.



Комплект поставки

REMS Пума VE Сет. Универсальная аккумуляторная сабельная пила с вариозлектроникой (VE) для ручного пиления, антивибрационная система. Приводная машина с лопатной ручкой и мягкой рукояткой, не нуждающейся в уходе кривошипным механизмом, мощным универсальным двигателем на 230 В, 50–60 Гц, 1300 Вт, предохранительным переключателем, соединительным кабелем 4 м, плавным электронным регулированием числа ходов (акселератором) 0–2800 мин⁻¹. Ход 30 мм. Крепление пильного полотна с системой быстрой замены Регулируемый опорный башмак. 1 шт. пильное полотно REMS 210-1,8/2,5. В прочной металлической коробке.

| | |
|--|--------|
| | Арт.-№ |
| | 560023 |

Инструменты, рассчитанные на другое сетевое напряжение, на заказ.

Оснастка

| | |
|-----------------------------------|--------|
| Наименование | Арт.-№ |
| REMS Пума VE привод | 560003 |
| REMS пильные полотна страница 65. | |
| Стальной ящик | 566051 |

